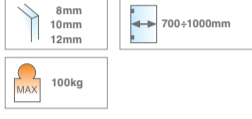
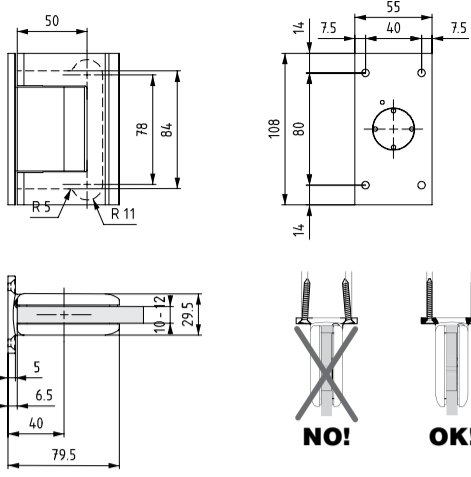


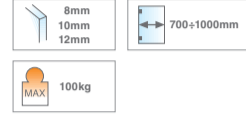
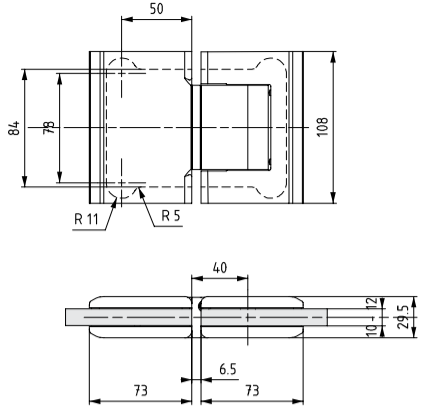
8010 BILOBA

- Charnière oléodynamique avec dispositif de réglage de la vitesse de fermeture du battant. Arrêt à 0°+90°-90°.
- Bisagra cierra puerta hidráulica con ajustado de velocidad de cierre de la puerta. Freno a 0°, +90°, -90°.
- Oildynamic hinge with adjustment of the closing speed of the door. Stop at 0° +90° -90°.
- Automatik-Hydraulikscharniers mit Regelung der Schließungsgeschwindigkeit der Tür. Stop zu 0° +90° -90°.



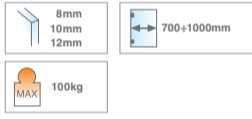
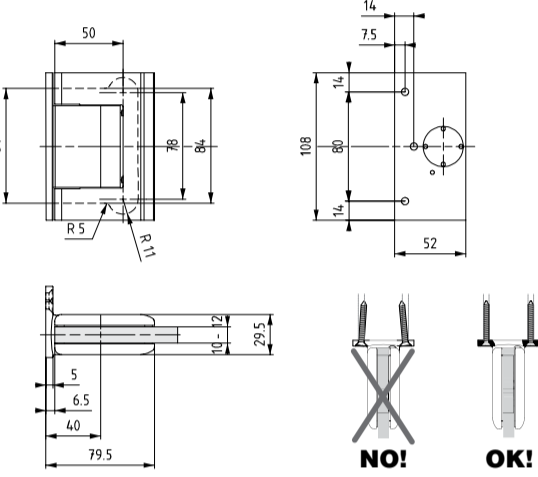
8015 BILOBA

- Charnière oléodynamique (verre / verre 180°) avec dispositif de réglage de la vitesse de fermeture du battant. Arrêt à 0° +90° -90°.
- Bisagra cierra puerta hidráulica (vidrio / vidrio 180°) con ajuste de velocidad de cierre de la puerta. Freno a 0°, +90°, -90°.
- Oildynamic hinge (glass to glass 180°) with adjustment of the closing speed of the door. Stop at 0° +90° -90°.
- Automatik-Hydraulikscharniers (Glas-Glas 180°) mit Regelung der Schließungsgeschwindigkeit der Tür. Stop zu 0° +90° -90°.



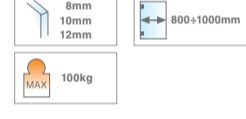
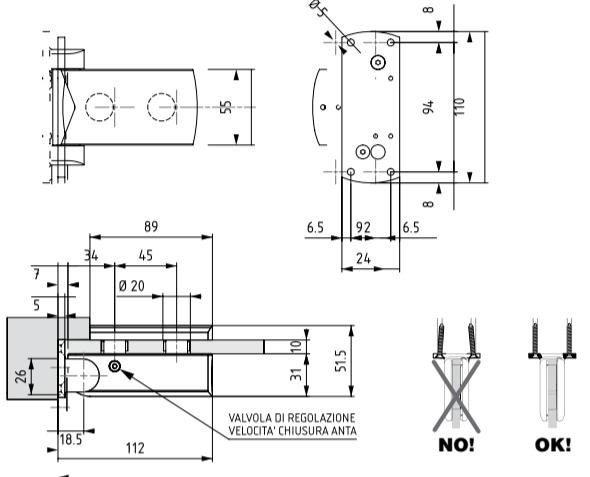
8011 BILOBA

- Charnière oléodynamique (aillette déportée) avec dispositif de réglage de la vitesse de fermeture du battant. Arrêt à 0° +90° -90°.
- Bisagra cierra puerta hidráulica (con aleta despa-lazada) con ajuste de velocidad de cierre de la puerta. Freno a 0°, +90°, -90°.
- Oildynamic hinge (with offset fixing wing) with adjustment of the closing speed of the door. Stop at 0° +90° -90°.
- Automatik-Hydraulikscharniers (Rippe seitlich angeschlagen) mit Regelung der Schließungsgeschwindigkeit der Tür. Stop zu 0° +90° -90°.



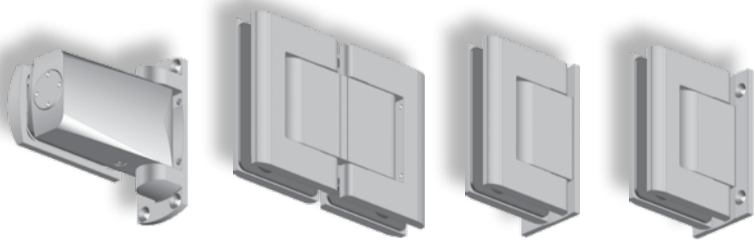
8060 BILOBA

- Charnière oléodynamique (aillette déportée) avec dispositif de réglage de la vitesse de fermeture du battant pour portes avec mécanisme d'arrêt. Idéale pour fermetures hermétiques. Arrêt à 0° +90°.
- Bisagra cierra puerta hidráulica con ajuste de velocidad de cierre de la puerta con tope. Lo perfecto por cerradura hermética. Freno a 0°, +90°.
- Oildynamic hinge with adjustment of the closing speed glazes of the door with stop. Ideal for hermetic closing. Stop at 0° +90°.
- Automatik-Hydraulikscharniers mit Regelung der Schließungsgeschwindigkeit für Anschlagtüren. Ideal für hermetische Schließung. Stop zu 0° +90°.



SADDEV - Tel: +33 (0)4 50 08 39 00 - Fax : +33 (0)4 50 08 39 49 - www.saddev.com - info@saddev.com

notice de montage
instrucciones de la asamblea
instructions of assembly
Anweisungen der Versammlung

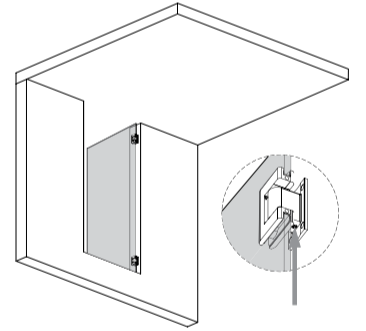


BILOBA

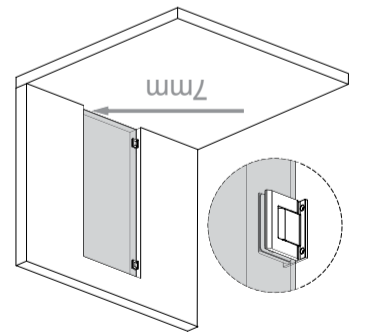
ARCHITECTURAL GLASS SYSTEMS

SADDEV®

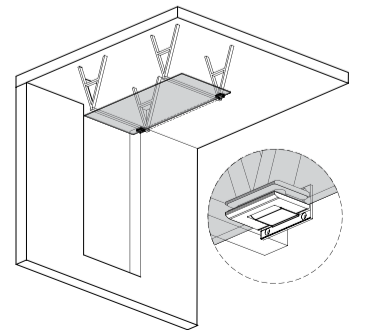
3 Ouvrir la porte et régler les vannes (cf. mode d'emploi au verso).
3 Abrir la puerta y regular las válvulas (leer las instrucciones de regulación).
3 Open the door and adjust the valves (see instructions on the back page).
3 Öffnung der Tür und Einstellung der Ventile (Anweisungen auf der Rückseite sehen).



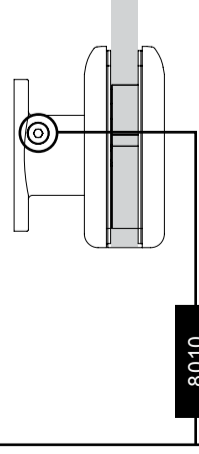
2 Marquer sur le mur les 4 endroits à percer et fixer à l'aide des tasseaux prévus à cet effet.
2 Hacer los 4 agujeros y fijar las bisagras a la pared.
2 Sign the 4 holes on the wall and fix using the appropriate dowels.
2 Anzeichnung der 4 Löcher an der Wand und Fixierung mit dem Gebrauch von den dazu bestimmten Dübeln.



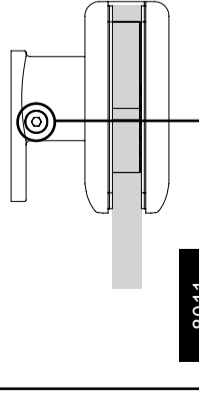
1 Pré-montez les charnières en les alignant.
1 Mount the hinges and align them.
1 Vormontage der Scharnieren und ihre Fluchtung.



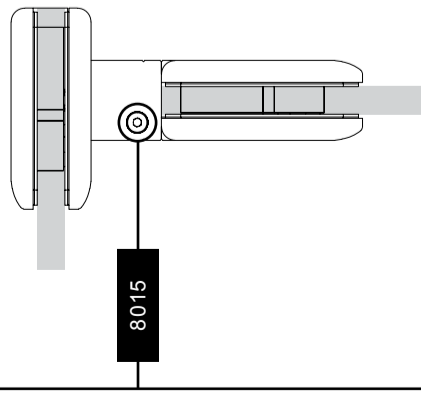
Valve de réglage de la vitesse de fermeture du battant.
 Válvula de ajuste de la velocidad de cierre de la hoja.
 Control valve for the closing speed of the door.
 Regelventil für die Türschließgeschwindigkeit.



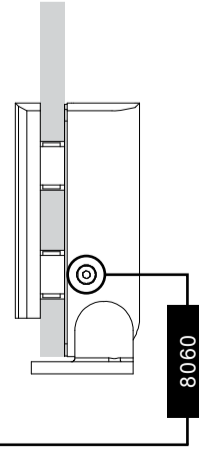
8010



8011



8015



8060

En vissant - Atornillar
 Screwing - Schrauben



En dévissant - Desatornillar
 Unscrewing - Abschrauben



RÉGLAGE DES VALVES

Les charnières oléodynamiques sont fournies avec les valves de réglage complètement fermées (une fois la porte montée, la valve ne peut plus se fermer).

Afin d'assurer un fonctionnement optimal des valves, celles-ci doivent être parfaitement synchronisées. Pour obtenir ce résultat, suivre la procédure suivante :

1. Ouvrir la porte à 90°
2. Agir sur les valves de l'une des deux charnières, en vérifiant si la porte commence à se refermer automatiquement (80°)
3. Afin d'obtenir la vitesse de fermeture souhaitée, agir sur le goujon de réglage de la valve.
4. En réglant la valve de la deuxième charnière, vérifier l'augmentation de la vitesse de fermeture.

Maintenant, refermer légèrement la valve jusqu'à atteindre la vitesse de fermeture souhaitée. La charnière est ambidextre: par conséquent, dans certaines installations la valve sera orientée vers le haut et dans d'autres vers le bas, sans, toutefois, compromettre le bon fonctionnement du dispositif. C'est à l'installateur de décider dans quel sens le dispositif doit être installé

ATTENTION :

Pour vérifier la bonne installation des charnières, ouvrir la porte AVANT QUELLE N'AIT ATTEINT L'ARRÊT, en vérifiant l'absence de bruit des charnières. Si l'une des charnières grince, il faudra desserrer légèrement la valve pour l'aligner sur la charnière "silencieuse". La charnière qui grince est celle réglée sur une vitesse inférieure : c'est à l'installateur de décider s'il convient de desserrer légèrement la valve de la charnière "bruyante" ou s'il est préférable de refermer légèrement la valve de la charnière "silencieuse", afin d'aligner correctement les deux charnières.

REGULACIÓN DE LAS VÁLVULAS

Las bisagras hidráulicas se suministran con las válvulas de ajuste completamente cerradas (con la puerta montada, efectivamente, ésta no se podrá cerrar). Para que las válvulas funcionen de manera óptima es necesario que estén bien sincronizadas, para ello es fundamental seguir el siguiente procedimiento:

1. Poner la puerta en posición de apertura a 90°
2. Regular las válvulas de una de las dos bisagras comprobando que la puerta comience a cerrarse automáticamente
3. Para obtener la velocidad de cierre deseada ajustar el tornillo de regulación de la válvula
4. Mediante la regulación de la válvula de la segunda bisagra, comprobar que la velocidad de cierre aumente

A continuación cerrar ligeramente la válvula hasta la velocidad de cierre deseada.

La bisagra es ambivalente, por tanto habrá instalaciones en que la válvula esté colocada hacia arriba y otras en que esté colocada hacia abajo, de todas formas esto no afectará a la funcionalidad del producto, quedando a discreción del instalador decidir su posible colocación.

ADVERTENCIAS:

Para comprobar que las dos bisagras estén instaladas correctamente, abrir la puerta ANTES DE QUE LLEGUE AL TOPE, comprobando que ninguna de las dos bisagras haga ruido. Caso que una de las bisagras resulte ruidosa, será necesario aflojar ligeramente la válvula para alinearla con la bisagra silenciosa. La bisagra ruidosa es la que tiene la regulación más floja respecto a la otra, quedará a discreción del instalador decidir si abrir ligeramente la válvula de la bisagra ruidosa o cerrar ligeramente la válvula de la bisagra silenciosa, para alinearlas correctamente.

VALVE CONTROL

The oil-pressure hinges are supplied with the control valves completely closed (once the door is mounted, it will not close). As the valves do the optimal function, it is necessary that they are well synchronised.

1. Place the door in the opening position at 60° - 70°
2. Act on the valves of one of the two hinges and check that the door starts to close automatically.
3. In order to obtain the desired speed, act on the dowel of the adjustment valve.
4. Act on the valve of the second hinge and check that the door increases its speed. Now close again the valve slightly till you will obtain the optimal speed. As the hinge is both-hands, there will be applications where the valve will be positioned upwards and applications where the valve will be positioned downwards. This latter will not compromise the functionality of the article; the installer will decide how to position the valve.

WARNING:

The check that the both hinges have been installed correctly, is done by opening the door BEFORE IT CLOSES, making sure that neither of the hinges make a noise. If one of the hinges makes a noise, it will be necessary to act by slightly loosen the valve in order to align it to the silent hinge. The noisy hinge is the one with the slower adjustment. The installer will decide if: 1- Slightly open the noise hinge or 2- Slightly close the silent hinge, in order to align them correctly.

NOTE : ATTENTION ! DO NOT NEVER LOOSEN THROUGH AND THROUGH (OIL LEAKAGE ON PRESSION) AS WE ARE NOT LIABLE FOR ANY RETURN BY LOOSING NOZZLE.

EINSTELLUNG DER VENTILE

Die hydraulischen Scharniere werden mit vollständig geschlossenen Regelventilen geliefert (bei montierter Tür kann sich das Scharnier nicht schließen). Damit die Ventile optimal arbeiten, müssen sie gut synchronisiert sein. Hierfür ist nachstehendes Verfahren von absoluter Wichtigkeit:

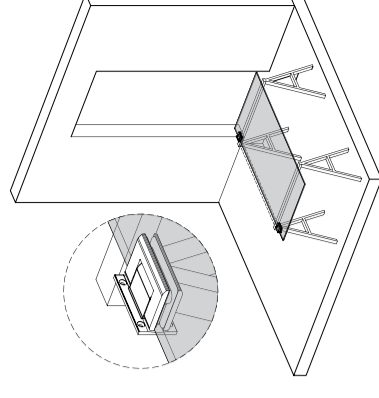
1. Die Tür in die Öffnungsstellung von 60° - 70° bringen
2. Auf das Ventil von einem der beiden Scharniere einwirken und überprüfen, dass sich die Tür automatisch zu schließen beginnt.
3. Zum Erreichen der gewünschten Schließgeschwindigkeit den Einstellsift des Ventils justieren.
4. Anhand der Einstellung des Ventils des zweiten Scharniers überprüfen, dass sich die Geschwindigkeit steigert. Nun das Ventil bis zur gewünschten Schließgeschwindigkeit vorsichtig schließen.

Das Scharnier ist zweiseitig. Bei der Installationen kann das Ventil daher entweder nach oben oder nach unten gerichtet sein, was jedoch die Funktionstüchtigkeit des Artikels nicht beeinträchtigt. Die jeweilige Stellung liegt im Ermessen des Installateurs.

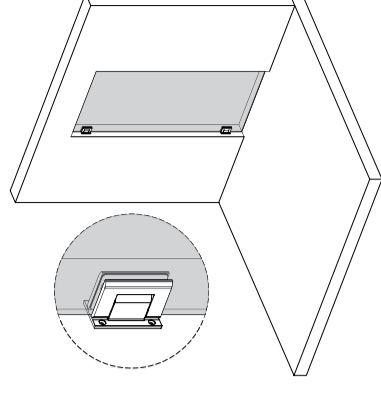
HINWEISE:

Um zu überprüfen, ob die beiden Scharniere korrekt installiert wurden, muss die Tür geöffnet werden, BEVOR SIE ZUM ANSCHLAG KOMMT, wobei kontrolliert werden muss, dass keines der beiden Scharniere ein Geräusch macht. Wenn eines der Scharniere Geräusche macht, muss das Ventil leicht gelockert werden, um es an das geräuschlose Scharnier anzupassen. Das geräuschvolle Scharnier ist das, das langsamer als das andere Scharnier eingestellt ist. Es liegt im Ermessen des Installateurs, ob das Ventil des geräuschvollen Scharniers leicht geöffnet oder das Ventil des geräuschlosen Scharniers leicht geschlossen wird, um sie einwandfrei aufeinander abzustimmen.

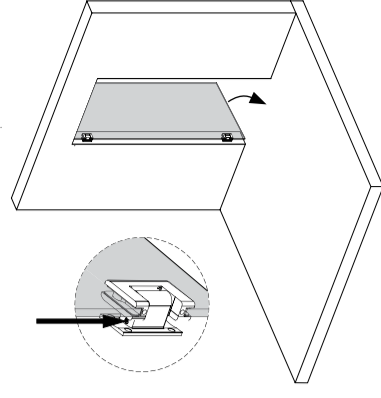
N.B.: ACHTUNG! DIE DÜSEL NIE KOMPLETT AUSSCHRAUBEN, SONST WIRD DAS ÖL UNTER DRUCK RAUS KOMMEN !! IN DIESEM FALL WERDEN WIR FÜR RETURNLIEFERUNGEN MIT AUSGESCHRAUBTER DÜSE NICHT HAFTEN.



- Pré-montier les charnières en les alignant.
- Alinear las bisagras.
- Mount the hinges and align them.
- Vormontage der Scharnieren und Ihre Fluchtung.



- Marquer sur le mur les 4 endroits à percer et fixer à l'aide des tasseaux prévus à cet effet.
- Hacer los 4 agujeros y fijar las bisagras a la pared.
- Sign the 4 holes on the wall and fix using the appropriate dowels.
- Anzeichnung der 4 Löcher an der Wand und Fixierung mit dem Gebrauch von den dazu bestimmten Dübeln.



- Ouvrir la porte et régler les vannes (cf. mode d'emploi au verso).
- Abrir la puerta y regular las válvulas (leer las instrucciones de regulación).
- Open the door and adjust the valves (see instructions on the back page).
- Öffnung der Tür und Einstellung der Ventile (Anweisungen auf der Rückseite sehen).